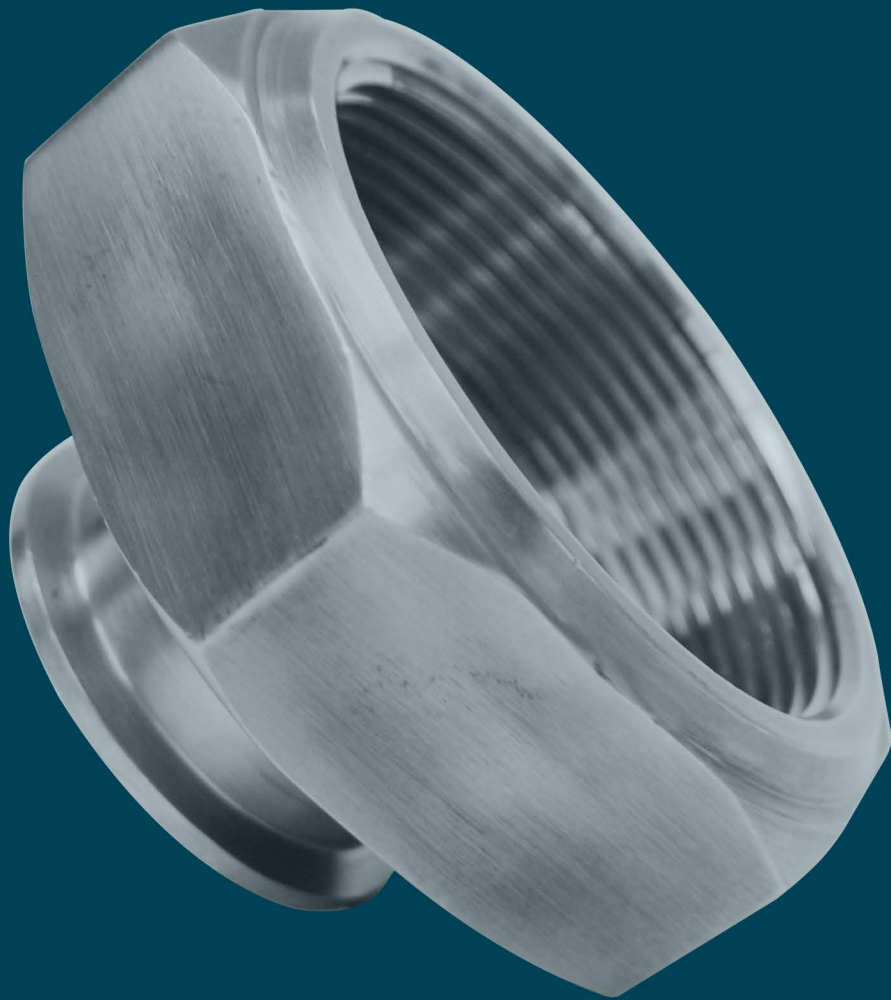


CONEXIONES SANITARIAS EN ACERO INOXIDABLE





COEBSA

CONEXIONES SANITARIAS

en Acero Inoxidable

ROSCADAS

2C	CODO90
2F	CODO90 TUERCA CAUTIVA
2K	CODO 45
2P	CODO 45 TUERCA CAUTIVA
7	TEE
7A	TEE TUERCA CAUTIVA
7B	TEE TUERCA CAUTIVA
9	CRUZ
139	TUERCA HEXAGONAL
14	FERRULA
*	FERRULA EXPANDER
*	FERRULA
14W	FERRULA
15	FERRULA
15R	FERRULA EXPANDER
L15A7	FERRULA
15W	FERRULA LANQUE
21	ADAPTADOR
22	ADAPTADOR
16A	TAPON
238	TAPON

CLAMP

2CMP-7	CODO 90
2FMP-14	CODO 90
2FMP-15	CODO 90
KMP-7	CODO 45
7MP-7	TEE
9MP	CRUZ
13MHHM	CLAMPS
L14AM7	FERULE
14WMP	FERULE
14RMP	FERULE
14MPW	FERULE
14MPHR	ADAPTER
17MP-14	ADAPTER
3114MP	REDUCCIÓN
16AMF	TAPON

SOLDABLES

2CW-7	CODO
2CKW-7	CODO
2KW-7	CODO
7W-7	TEE
9W	CRUZ
31W	REDUCCIÓN
32W	REDUCCIÓN
5Y	Y90
16W	TAPON
38MWP	BRIDA

DATOS GENERALES

- **Servicio:**
Sanitario (higiénico) según especificaciones norma 3A.
- **Rango:**
 $\frac{1}{2}$ " , $\frac{3}{4}$ " , 1" , 1 $\frac{1}{2}$ " , 2" , 2 $\frac{1}{2}$ " , 3" y 4"
- **Material:**
Acero inoxidable tipo 304 y 316.
- **Acabado:**
Pulido interior y exterior 150 Grit (estándar y superiores).
- **Empaques:**
Buna, Silicón, Teflón, Vitón, etc.
- **Conexiones:**
Clamp, soldables y roscadas.

Conectores de la línea "S"



De estilo cara a cara y con desconexión rápida, produce una junta compacta y así un encaje más ajustado de los tubos. Disponible en tubos de acero inoxidable 304 y 316L de 1/2 a 8 pulg. de diámetro externo.

Conectores de soldaduras a tope sanitarias



Los conectores sanitarios de extremo de soldadura están disponibles en acero inoxidable 304 y 316L en cuatro combinaciones de acabado de superficies de D.I. y D.E. pulidas y no pulidas. Disponible en tamaños de 1 a 3 pulg. (Calibre 16), 4 pulg. (Calibre 14) y de 6 y 8 pulg.

Conectores de la línea "Q"



Conectores con casquillo del tipo de cara a cara y con rápida desconexión diseñados con robustez para trabajos pesados. Disponible en tubos de acero inoxidable 304 y 316L de 1 a 4 pulg. de diámetro externo.

Conectores de asiento ahusado



Conectores con ingeniería de precisión para un rendimiento a prueba de fugas sin juntas. Acabados sanitarios y disponibles en su forma estándar de acero inoxidable 304 y 316L con un D.E. de 1 a 4 pulg.

Conectores de soldadura a tope para D.E. de tubos



Conectores industriales no pulidos. Disponible en 1/2 a 6 pulg. para uso con caños de acero inoxidable de calibre liviano. Se puede suministrar en acero inoxidable T304 ó T316L para instalaciones resistentes a la corrosión. Disponible con pulido de D.I. ó D.E.

Live Loaded Nut



Elimina la necesidad de ajustes constantes.

Conectores BPE para la industria biofarmacéutica



Conectores de alta calidad de conformidad con la norma ASME BPE. Adecuados para usar cualquier soldadora orbital comercial. D.I.

Conectores de la línea "I"



Conectores sanitarios de autoalineación y con interbloqueo para aplicaciones de trabajos pesados de mayor presión. Disponible en versión sanitaria 316L e industrial de acero inoxidable 304 y 316 en tubos de 1 a 8 pulg. de D.E. y en caños de 1 a 4 pulg.

Las juntas de Teflon (PTFE) son muy usadas en los sistemas que funcionan con materiales que afectan al EPDM, el Vitón, y el Nitrilo. Ejemplos de ello son: las fragancias, los solventes y los pigmentos. Son comunes en las industrias química, farmacéutica, de salud y de belleza.

El Teflon (PTFE) es químicamente inerte y por ello se lo prefiere en muchas aplicaciones. Sin embargo, no tiene "memoria". Al calentar y luego enfriar una conexión que emplea una junta de Teflon (PTFE), tendrá fugas. El metal se expande cuando se calienta, lo que comprime a la junta. Cuando el sistema se enfría, el metal se contrae, pero el Teflon (PTFE) no vuelve a su tamaño original (no tiene memoria) y la conexión comienza a tener fugas.

La tuerca de "LIVE LOADED" encaja en las abrazaderas estándar de la línea S (rosca de 5/16" - 18). Esta tuerca consiste de una cubierta exterior de dos piezas, que contiene una serie de resortes especialmente construidos. Cuando se ajusta la tuerca a 50 libras por pulgada en la abrazadera, se comprimen los resortes en la tuerca.

A medida que se calienta y enfría la línea del producto, la presión del resorte mantiene una fuerza constante sobre la abrazadera para mantener a la junta sellada entre los dos casquillos.

Se puede comprar la tuerca de "LIVE LOADED" como un artículo separado para colocar en las abrazaderas existentes.

Filtros / Cribas



Los filtros y las cribas de acero inoxidable de Waukesha Cherry-Burrell tienen un diseño que permite el flujo eficiente y sanitario, son flexibles para facilitar su instalación, y pueden limpiarse fácil y rápidamente. Los filtros separan y retiran las partículas finas de los líquidos; las cribas hacen lo propio con partículas más grandes. Se debe quitar y desechar el medio de filtro. Las cribas, sin embargo, son filtros aptos para volver a ser utilizados después de ser limpiados.

Soportes colgantes

De diseño versátil, cualquiera de sus tamaños se puede usar con cualquier tamaño de caño y tubo; basta cambiar sencillamente el buje. Varilla roscada común. Apoye la tubería en soportes colgantes abiertos durante la instalación; deslice el buje con pestaña 360° por encima de la tubería para montar el soporte colgante y cierre el soporte. El buje permanecerá en su lugar aun cuando se produzcan "desplazamientos" de la tubería.

El SupportModeler le permite integrar la modelación de los soportes colgantes de caños de Waukesha Cherry-Burrell con el resto del diseño de la planta a la vez que controla los costos, comprime los cronogramas y mejora la calidad del diseño.

Abrazaderas:

La tradicional línea superior de abrazaderas de Waukesha Cherry-Burrell incluye abrazaderas pulidas y resistentes para todo tipo de aplicaciones sanitarias. Nuestra nueva línea de abrazaderas Puriti constituye una alternativa de bajo costo.

Abrazaderas de la línea “S”

Abrazaderas 13MHHM de alta calidad, con bisagras, para trabajos pesados con acabado por electropulido.

Abrazaderas 13MHHM de alta calidad, con pernos, para trabajos pesados con acabado por electropulido.

Abrazaderas P13MHHM con bisagras dobles para operar fácilmente con una mano.

Abrazaderas PW13MHHM con clavija única de bajo costo.

Abrazaderas de la línea “I”

Abrazaderas 13I de alta calidad, con pernos, para trabajos pesados con acabado por electropulido.

Abrazaderas 13IS de alta calidad, con tuercas de mariposa, para trabajos pesados con acabado por electropulido.

Abrazaderas 13IU de alta calidad, con pernos, industriales para trabajos pesados con acabado sin pulido

Abrazaderas de la línea “Q”

Abrazaderas 13QT de banda para trabajos livianos

Conectores (acero inoxidable)

Una línea completa de conectores de acero inoxidable para aplicaciones sanitarias o industriales.

Waukesha Cherry-Burrell ofrece una línea completa de conectores estándar y especiales disponibles en acero inoxidable 304 ó 316L con una amplia gama de combinaciones de pulido y acabado diferentes. Haga clic en el título del conector deseado para ver sus especificaciones. Para más información, seleccione uno de los siguientes temas: opciones de acabado pulido, electropulido, cuidado del acero inoxidable, y corrosión del acero inoxidable.

